

นวัตกรรมการ

หน่วยงาน หอผู้ป่วยคลอด

ชื่อเรื่อง ใส่ใจ...ใส่สาย

สมาชิก

ชื่อ - สกุล	ตำแหน่ง
นางสาวสุธิดา โปธิ์สุวรรณ	พยาบาลวิชาชีพปฏิบัติการ
นางสาวศิริธร เข้มทอง	พยาบาลวิชาชีพปฏิบัติการ
นางสาวนนธิยา บุตรسيم	พยาบาลวิชาชีพปฏิบัติการ

ผู้ประสานงานกลุ่มและที่ปรึกษากลุ่ม

นางสาวนิตยา วาชัยยุ่ง พยาบาลวิชาชีพชำนาญการ หน่วยงานหอผู้ป่วยคลอด โรงพยาบาลสิรินธร

วัตถุประสงค์

เพื่อให้เกิดความถูกต้องแม่นยำในการแปลผล NST (Non Stress Test) และให้การพยาบาลได้อย่างมีประสิทธิภาพ

ที่มาและความสำคัญของปัญหา

NST (Non Stress Test) เป็นการตรวจประเมินสุขภาพทารกในครรภ์ในระยะก่อนคลอด ที่สามารถประเมินความแข็งแรงของทารกได้จาก FHR baseline, FHR variability และ Acceleration ผลลัพธ์ของสุขภาพทารกในครรภ์มักมีความสัมพันธ์กับการ *Reactive ของ NST (Non Stress Test)

ผู้คลอดที่เข้าสู่ระยะ Active phase จะมีความเจ็บปวดเพิ่มมากขึ้นทำให้เกิดความกระวนกระวาย ไม่สามารถอยู่ในท่านอนหงายศีรษะสูงหรือนอนท่าเดียวเป็นเวลานานได้ ซึ่งการตรวจประเมิน NST (Non Stress Test) ผู้คลอดควรอยู่ในท่า Semi – Fowler Position จึงจะเกิดประสิทธิภาพในการแปลผลมากที่สุด ในผู้คลอดที่ทนความเจ็บปวดไม่ได้ มักจะอยู่ไม่นิ่งทำให้ไม่สามารถแปลผล NST (Non Stress Test) ได้ เนื่องจากมีการเลื่อนหลุดของหัวตรวจ Tocodynamometer และ หัวตรวจ Ultrasound transducer

ดังนั้นทางหอผู้ป่วยคลอดจึงได้คัดค้านนวัตกรรม ใส่ใจ...ใส่สายขึ้น เพื่อให้สามารถแปลผล NST (Non Stress Test) ได้ถูกต้องแม่นยำขึ้นและสามารถให้การรักษาและการพยาบาลได้อย่างมีประสิทธิภาพ

วัตถุประสงค์

1. เพื่อให้สามารถแปลผล NST (Non Stress Test) ได้ถูกต้องแม่นยำมากขึ้น
2. สะดวกต่อการใช้งาน
3. สะดวกต่อการเก็บและอายุการใช้งานนาน

วิเคราะห์สาเหตุ

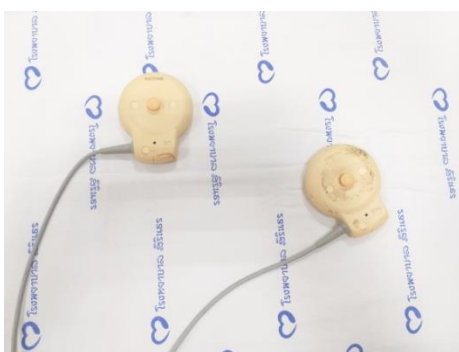
1. ผู้คลอดอยู่ในระยะที่มีความเจ็บปวดไม่สามารถอยู่ในท่านอนหงายศีรษะสูงหรือนอนท่าเดียวเป็นเวลานานได้ ทำให้หัวใจเต้นหลุด
2. สายคาดเดิมไม่สามารถคาดหัวตรวจ Tocodynamometer และ หัวตรวจ Ultrasound transducer ให้ อยู่ในตำแหน่งที่ถูกต้องได้ เมื่อผู้คลอดนอนตะแคงหรือขยับตัวบ่อยๆ



เครื่องประเมิน NST



หัวตรวจ Tocodynamometer



หัวตรวจ Ultrasound transducer



สายคาด



ผู้คลอดขณะติดประเเมน NST

วิธีการแก้ไข

1. ประเมินปัญหาที่เกิดขึ้นในหน่วยงานเพื่อหาแนวทางการแก้ไขปัญหาาร่วมกัน
2. ประชุมปรึกษาหารือในหน่วยงานและแบ่งหน้าที่รับผิดชอบในการทำงาน
3. ร่วมกันออกแบบอุปกรณ์
4. ตัดเย็บอุปกรณ์
5. ทดลองใช้สายคาดใหม่และปรับปรุงแก้ไขให้สามารถใช้งานได้จริง

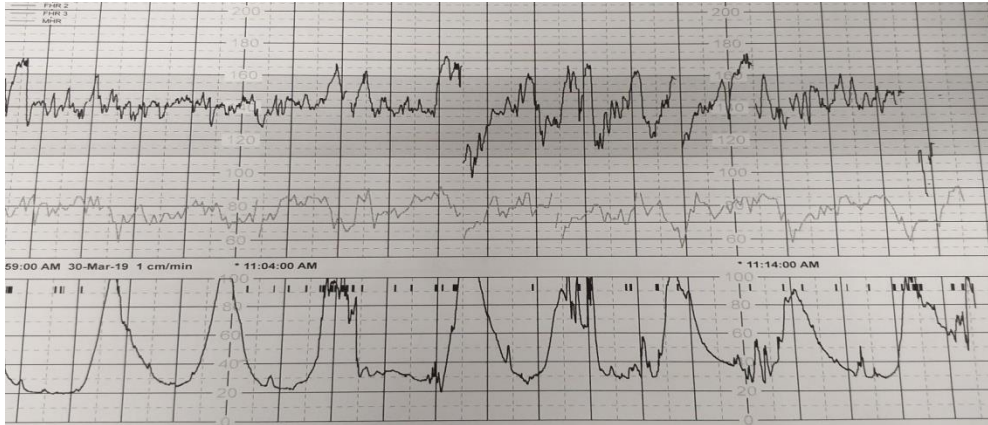
ขั้นตอนการทดลองใช้งาน

1. ทดลองใช้สายคาดใส่ใจ...ใส่สายแทนสายคาดเดิม ในผู้คลอดที่เข้าสู่ระยะ Active Phase
2. เปรียบเทียบกราฟ NST ระหว่างการใช้สายคาดเดิมและการใช้สายคาดใส่ใจ...ใส่สาย

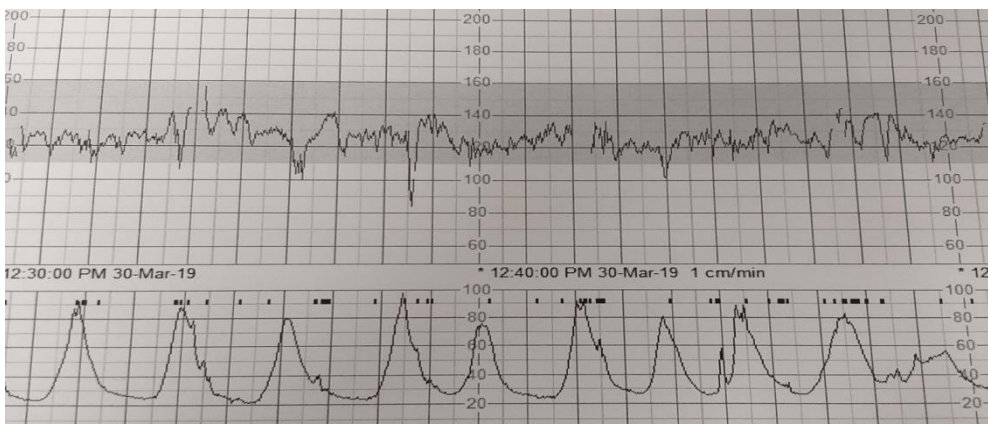
การประเมินผล

ผลที่ได้รับ

1. ไม่มีการเลื่อนหลุดของหัวตรวจ
2. สามารถแปลผล NST (Non Stress Test) ได้แม่นยำขึ้น



กราฟ NST จากการใช้สายคาดเดิม



กราฟ NST จากการใช้ใส่ใจ...ใส่สาย

ผลทางอ้อม

1. เป็นการฝึกระดมความคิดในการแก้ไขปัญหาในการทำงาน
2. ความสามัคคีในหน่วยงาน